



Landratsamt  
Landsberg am Lech  
Kreisbrandinspektion

# Kurzinformation: Wechseladerfahrzeug Kran

Zum Transport der Abrollbehälter und als Kran für THL Einsätze



## Inhalt des Flyers

- > Allgemeine Informationen
- > Leistungsdaten Kran

Im Rahmen des Wechselader-Konzeptes des Landkreises Landsberg am Lech wird am Standort Dießen ein Wechseladerfahrzeug mit Kran vorgehalten. Dieses WLF bringt die vorhandenen Abrollbehälter zum Einsatzort, stellt aber mit seinem Kran auch ein eigenes Einsatzmittel für die Technische Hilfeleistung dar. Mit dem Kran können je nach Ausladung Lasten bis 9 t gehoben werden.

Bei max. Ausladung von 16,1 m können noch 1,16t gehoben werden. Anschlag und Hebemittel gehören zur Beladung des WLF



## Technische Daten WLF - K

Länge: 10,00m  
Breite: 2,50m  
Abstützbreite 6,8m  
Höhe: 3,60m

Aufstellfläche WLF- K:  
Optimal 15m x 8,m

Standort: Freiwillige Feuerwehr  
Markt Dießen am Ammersee

Bei Alarmierung des WLF-K fährt aus  
Dießen an:

Kommandowagen (KdoW)  
Florian Dießen 10/1

Wechselader (WLF-K)  
Florian Dießen 36/1

Hilfeleistungslöschgruppenfahrzeug  
(HLF24)  
Florian Dießen 49/1

## Wechseladerfahrzeug mit Kran

Das Wechseladerfahrzeug mit Kran sowie diverse Abrollbehälter sind ein Teil des Wechselader Konzeptes des Landkreises Landsberg am Lech. Stationiert ist das Fahrzeug seit 2014 in Dießen. Das WLF-K kommt auf Anforderung des Einsatzleiters eines Schadensortes oder als Teil des Modules-THL des Landkreises Landsberg zum Einsatz. Die Anforderung erfolgt immer über die Leitstelle. Das

Begleitfahrzeug HLF 24 stellt sicher, dass unterwiesenes Personal für die vielfältigen Möglichkeiten des WLF-K zur Verfügung steht. Der KdoW kommt mit dem Zugführer vom Dienst. Er hilft und unterstützt den Einsatzleiter vor Ort mit Informationen zu den anrückenden Gerätschaften und den Einsatzmöglichkeiten. Zur Bergung von Ladungsteilen oder Fässern

kann der Kran des WLF-K verwendet werden. Die am Kran angebaute Seilwinde hat eine max. Hubkraft von 2t und eine Seillänge von 45m. Dadurch ist auch ein Arbeiten in Schächten, oder von Brücken und Abhängen möglich. Die an der Kranspitze angebrachten Hydraulikanschlüsse erlauben den Betrieb von diversen Anbaugeräten wie Paletten

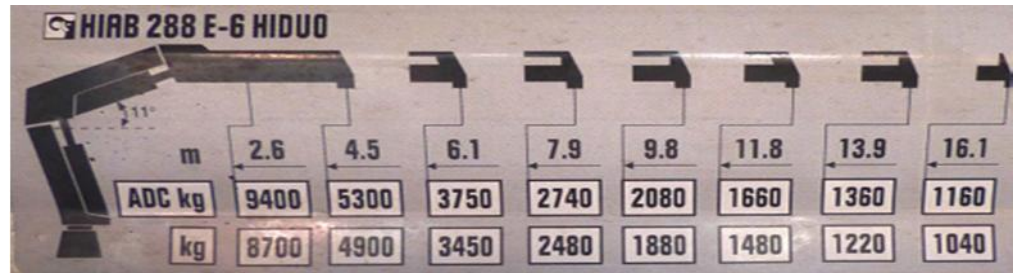
Hubgabel, oder Zweischalen Greifer sowie auch einer Bagger-schaufel.



## Wechselkran (WLF - K)

Landratsamt  
Landsberg am Lech  
Kreisbrandinspektion

Lastdiagramm Ladekran



Kran mit Haken



Kran im Seilwinden Betrieb

